



KOPOS

# PAMETNA POVRŠINSKA ZAŠTITA ZA SUSTAVE KABELSKIH POLICA

ZN

AL

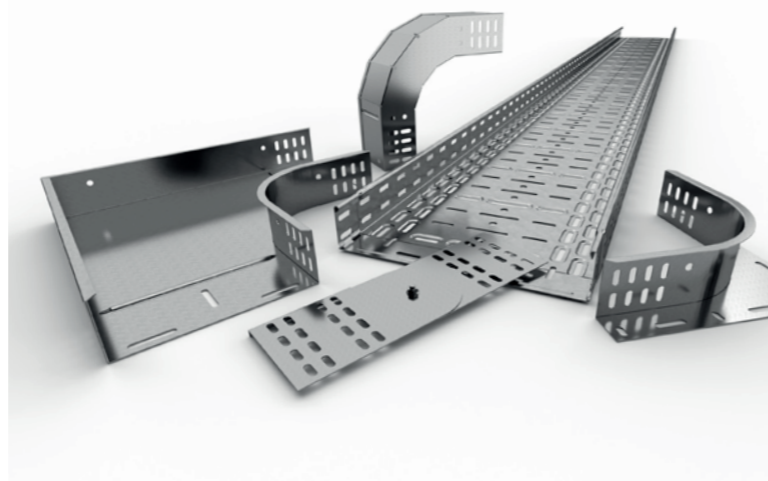
MG

MAGNELIS®



## OD ČEGA SE RADE PROIZVODI?

Proizvodi su izrađeni od lima sa zaštitnom obradom sastavljenom od cinka, magnezija i aluminija pod nazivom Magnelis®. Zaštitni sloj nanosi se na hladno valjani lim u kontinuiranom procesu vrućeg pocinčavanja. U usporedbi s konvencionalnim pocinčavanjem, otopljena cinkova kupka nadopunjena je magnezijem i aluminijem i ovaj sastav stvara izvanrednu površinsku obradu. Materijal koji se koristi za proizvode je zaštitne debljine sloja od 18-31 µm (ZM310 prema EN 10346). Ovaj sloj, prema svim ispitivanjima i iskustvima, dokazuje veću zaštitu materijala od proizvoda koji su naknadno vruće pocinčani debljinom cinka od 85 µm.



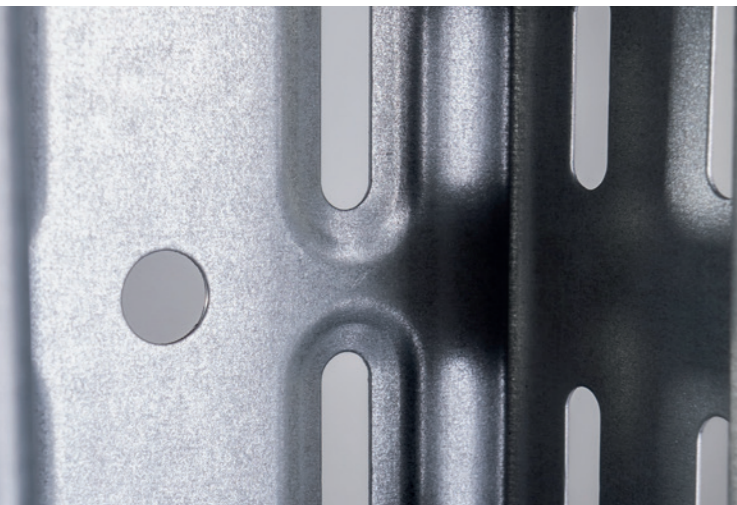
## PRIKLADNO ZA?

Proizvodi s površinskom obradom Magnelis® mogu se koristiti u okruženjima s korozivnom agresivnošću C1-C4. Prema normi ISO 12944-2, obrada zadovoljava zahtjeve za uporabu u okruženju C5. Izvršna upotreba proizvoda je za postavljanje kabela oko solarnih instalacija, gdje se ovaj materijal već na široko koristi za strukturne elemente solarnih sustava. Prednosti površinske obrade dugo se koriste za primjerice proizvodnju metalnih krovova i barijera za sigurnost na cestama. Zahvaljujući visokoj otpornosti u uvjetima s visokim koncentracijama klorida i amonijaka, tretman je našao svoju primjenu u poljoprivredi, npr. za stupove vinove loze, staklenike, silose ili strukture u nastambama za životinje...



## ŠTO JE SA REZOVIMA I RUPAMA?

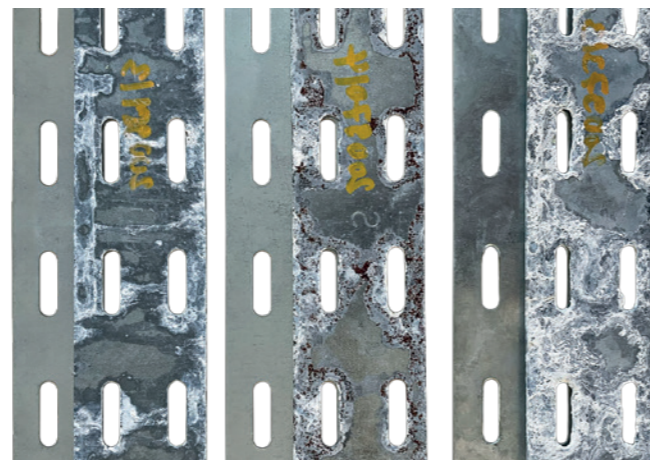
Površinska obrada ima sposobnost takozvanog „samopopravljanja“, gdje osim uobičajene katodne zaštite od korozije, magnezij i cink stvaraju zaštitni film na rubu. Trajanje zaštite je pod utjecajem vanjskog okruženja, na rubu preklopa može se pojaviti crvena hrđa, ali postupak zaštite je aktiviran i točka preklopa će se tijekom vremena obložiti zaštitnim slojem, zaštitni tretman će se primijeniti i bilo koja crvena hrđa će postupno nestati.



## TKO NE VJERUJE, MOŽE PROVJERITI

Završna obrada već je prošla mnoga ispitivanja u korozivnim komorama ili dugotrajnoj izloženosti različitim vremenskim uvjetima, a svugdje je pokazala nevjerojatnu izdržljivost u usporedbi s drugim metalnim premazima. Unatoč tome, napravili smo naše proizvode s različitim zavojima, rezovima i perforacijama, testirali smo ih u slanoj komori s NSS neutralnim testom raspršivanja soli prema normi EN ISO 9227:2023. Prema akreditiranom ispitnom laboratoriju, za vruće pocinčavanje (85 µm), prvi znakovi korozije počinju se pojavljivati nakon 168 sati izlaganja, a za Magnelis® površinu (25 µm) prvi znakovi korozije počinju se pojavljivati nakon 1000 sati.

Uzorci proizvoda prije testiranja i tijekom testiranja raspršivanjem soli



ZM - kontinuirana galvanizacija mješavinom magnezija i aluminija

S - unaprijed galvanizirano

F - vruće pocinčano



## ZA ONE KOJI MISLE O NAŠEM PLANETU

U usporedbi s proizvodima koji su naknadno vruće pocinčani, površinska obrada Magnelis® je ekološki prihvatljivija. Proizvodni proces je bez transporta proizvoda do i od postrojenja za vruće pocinčavanje, jer su proizvodi izrađeni od lima sa završnom površinskom obradom. A još jedna prednost za okoliš je manji, sporiji gubitak zaštitnog sloja u usporedbi s debljim slojem na proizvodima koji su naknadno vruće pocinčani, čime se smanjuje curenje cinka u tlo.



# PREGLED PROIZVODA



## KUTNI PREGIB OD 90°

O 90X60X50\_ZM  
O 90X60X100\_ZM  
O 90X60X200\_ZM  
O 90X60X300\_ZM  
O 90X60X400\_ZM  
O 90X110X200\_ZM  
O 90X110X300\_ZM  
O 90X110X400\_ZM  
O 90X110X500\_ZM

## POKLOPAC ZA SILAZNI KUTNI PREGIB OD 90°

VKO 90X60X50\_ZM  
VKO 90X60X100\_ZM  
VKO 90X60X200\_ZM  
VKO 90X60X300\_ZM  
VKO 90X110X200\_ZM  
VKO 90X110X300\_ZM  
VKO 90X110X400\_ZM  
VKO 90X110X500\_ZM

## UZLAZNI KUTNI PREGIB OD 90°

SO 90X60X50\_ZM  
SO 90X60X100\_ZM  
SO 90X60X200\_ZM  
SO 90X60X300\_ZM  
SO 90X110X200\_ZM  
SO 90X110X300\_ZM  
SO 90X110X400\_ZM  
SO 90X110X500\_ZM

## POKLOPAC POLICE ZA KABELE

V 50\_ZM  
V 100\_ZM  
V 200\_ZM  
V 300\_ZM  
V 400\_ZM  
V 500\_ZM

## POKLOPAC ZA VODORAVNI ODVOJAK

VOH 50\_ZM  
VOH 100\_ZM  
VOH 200\_ZM  
VOH 300\_ZM

## POKLOPAC UZLAZNOG KUTNOG PREGIBA OD 90°

VSO 90X50\_ZM  
VSO 90X100\_ZM  
VSO 90X200\_ZM  
VSO 90X300\_ZM  
VSO 90X400\_ZM  
VSO 90X500\_ZM

## POLICA ZA KABELE S INTEGRANOM SPOJNICOM

KZI 60X50X0.75\_ZM  
KZI 60X100X0.75\_ZM  
KZI 60X200X0.75\_ZM  
KZI 60X300X0.75\_ZM  
KZI 60X400X1.00\_ZM  
KZI 60X500X1.00\_ZM  
KZI 110X200X0.75\_ZM  
KZI 110X300X1.00\_ZM  
KZI 110X400X1.00\_ZM  
KZI 110X500X1.00\_ZM

## POLICA ZA KABELE S INTEGRIRANIM SPOJEM – BEZ PERFORACIJA

KZIN 60X50X0.75\_ZM  
KZIN 60X100X0.75\_ZM  
KZIN 60X200X0.75\_ZM  
KZIN 60X300X0.75\_ZM  
KZIN 60X400X1.00\_ZM  
KZIN 60X500X1.00\_ZM  
KZIN 110X200X0.75\_ZM  
KZIN 110X300X1.00\_ZM  
KZIN 110X400X1.00\_ZM  
KZIN 110X500X1.00\_ZM

## POKROV ZA KUTNI PREGIB OD 90°

VO 90X50\_ZM  
VO 90X100\_ZM  
VO 90X200\_ZM  
VO 90X300\_ZM  
VO 90X400\_ZM  
VO 90X500\_ZM

## SPOJNICA

S 60X200\_ZM  
S 110X200\_ZM

## REDUKCIJA

SU 60\_ZM  
SU 110\_ZM

## SILAZNI KUTNI PREGIB OD 90°

KO 90X60X50\_ZM  
KO 90X60X100\_ZM  
KO 90X60X200\_ZM  
KO 90X60X300\_ZM  
KO 90X110X200\_ZM  
KO 90X110X300\_ZM  
KO 90X110X400\_ZM  
KO 90X110X500\_ZM

## KUTNA SPOJNICA

SSU 60\_ZM  
SSU 110\_ZM

## POMIČNI SPOJ

SK 60\_ZM  
SK 110\_ZM

## BOČNA VODORAVNA SPOJNICA

BSKH 60 D\_ZM  
BSKH 60 K\_ZM  
BSKH 110 D\_ZM  
BSKH 110 K\_ZM

## KABELSK LJESTVE

|              |               |
|--------------|---------------|
| KL 60X200_ZM | KL 110X200_ZM |
| KL 60X300_ZM | KL 110X300_ZM |
| KL 60X400_ZM | KL 110X400_ZM |
| KL 60X500_ZM | KL 110X500_ZM |
| KL 60X600_ZM | KL 110X600_ZM |



VIŠE INFORMACIJA  
I CIJELI ASORTIMAN



SAVRŠENO  
SKRIVENA  
ENERGIJA

KOPOS ELEKTRO d.o.o.  
Mandlova 1  
10040 Zagreb  
Hrvatska

tel.: +385 (1) 6214142  
+385 (1) 6214650  
e-mail: [kopos@kopos.hr](mailto:kopos@kopos.hr)  
[www.kopos.hr](http://www.kopos.hr)

[www.kopos.hr](http://www.kopos.hr)